

INMOTO

OTTOBRE 2023 € 4,50 (ITALY ONLY)

STORIE DI MOTO

I 70 ANNI DELLA PISTA DI IMOLA
ADVENTOURING: I PAZZI DELLA HARD DEFI TOUR
DIETRO ALLE QUINTE DEL MONDIALE ENDURANCE

PROVE E PRIMI PIANI

- MOTO MORINI SEIEMMEZZO
- HONDA GL1800 GOLD WING
- CFMOTO 700CL-X SPORT



COMPARATIVA NAKED

IL GIUSTO PREZZO

SONO TUTTE SOTTO I 9000 EURO E OFFRONO UN RAPPORTO QUALITÀ-PREZZO IMBATTIBILE. LE NUDE DI MEDIA CILINDRATA SONO PERFETTE PER CHI INIZIA MA ANCHE ECCELLENTI PER CHI CERCA IL MEZZO DEFINITIVO. UNA SFIDA A QUATTRO AL FOTOFINISH

CFMOTO 800NK ADVANCED
HONDA CB750 HORNET
KTM 790 DUKE
SUZUKI GSX-8S



DUCATI MULTISTRADA V4 S GRAND TOUR

LA **MAXI** ITALIANA
SI VESTE DA VIAGGIO E
PROMETTE **TRASFERTE**
NEL MASSIMO COMFORT



FRANÇAIS CONNEXION

SI VOUS PENSEZ QUE VOUS ÊTES BON PARCE QUE VOUS AVEZ
HARDALPITOUR TERMINÉ, VOUS DEVEZ
ALLER EN FRANCE POUR ESSAYER LA VERSION
PLUS DIFFICILE, LE HARD DEFI TOUR, OÙ SEUL
15% DES PARTICIPANTS ATTEIGNENT L'ARRIVÉE.

NOUS Y ÉTONS AUSSI !

à KLAUS NENNEWITZ

UN

MÊME en France, les raids pour les enduros de grand voyage, les motos aventure, sont en plein essor. Dans le Massif Central, nos voisins disposent de sentiers quasiment inépuisables, même si tous les sentiers dans les champs et les forêts ne peuvent pas être empruntés librement. James Simonin vit au milieu de ce paradis vert qui semble parfois oublié du monde extérieur. En 2015, il a participé au HAT Sanremo-Sestrières en Italie et a eu l'idée de créer un événement à proximité de chez lui, le « Hard Defi Tour ». « Défi » est le mot français pour « défi » et décrit bien le caractère de l'événement. En deux jours, des parcours d'environ 400+400 km sillonnent des sentiers parfois très exigeants et semés de rochers et de pierres à travers la Corrèze, le Cantal, le Lot et le Puy-de-Dôme à environ 250 km à l'ouest de Lyon.

Le HDT est devenu un mythe en France, le nombre de participants est limité à 300 et le site internet permet les inscriptions à partir de minuit le 1er janvier de chaque année, les places disponibles sont attribuées en quelques minutes. Seules 30 motos enduro sont autorisées, le reste des participants courent avec tous les types de motos ADV, y compris de véritables bijoux classiques. Mais les motos les plus utilisées sont les grosses machines monocylindres de 700 cm³ du groupe KTM.

Le point central de l'événement est le camping Le Moulin de Serre, dans le département du Puy-de-Dôme, sur le bassin de Bort-les-Orgues, sur la rivière Dordogne. Les itinéraires de navigation sont fournis quelques jours à l'avance



•M ÉVÈNEMENT

HARD DEFI TOUR FRANCIA



de l'événement, mais uniquement au format GPX.

Le vendredi soir, les motos sont placées au parc fermé pour permettre un départ ordonné le lendemain matin. Heureusement! Car sur les sentiers boueux de la sombre forêt, à peine 200 mètres après le départ, se trouvent déjà les premiers « blocages » mortels. Il s'efforce de s'échauffer, mais la plupart des coureurs sont déjà dépassés par la première montée. Ensuite, il y a les « experts », comme l'écrivain, qui partent tôt le matin avec l'antipatinage enclenché pour déchaîner l'enfer derrière eux...

Après avoir surmonté l'impasse, le parcours devient plus facile sur quelques kilomètres et permet de souffler avant de regagner les sous-bois au milieu de l'herbe.

près de 2 mètres de haut et des canaux en pierre qui nécessitent une extrême attention.

Des montées et des descentes raides sur des sentiers unti, trempés par la pluie incessante des jours précédents et garnis de rochers de la taille d'un ballon de football, conduisent les cavaliers essayant d'apprivoiser les bêtes de 200 kg à sombrer rapidement dans le désespoir. Souvent, il n'est plus possible de freiner et la seule issue mène directement dans les bois ou les prairies, un peu comme le font les camions sans freins dans les voies de freinage d'urgence sur les tronçons d'autoroute en forte pente. Les Metzeler Karoo Extreme fonctionnent très bien sur ces terrains, mais à un certain point, la force de gravité l'emporte tout simplement et tire ces poids lourds vers l'abîme et non

Il n'y a aucun pneu au monde qui puisse les retenir dans la boue.

Je COMMENCE à ressentir des douleurs dans les bras et les mains et je compte les kilomètres qui me séparent du premier ravitaillement, soit un total de 86. Je suis parti peu après 7 heures et avec une vitesse moyenne inférieure à 30 km/h j'arrive au bout d'environ 4 heures. de travail acharné, je travaille sous la tente de l'organisation, mais pas avant d'être pris dans une terrible averse. Plutôt trempé, affamé et fatigué, je dévore deux croissants, deux bananes et une grande tasse de café.

Mais je dois me dépêcher, ce n'est pas une promenade de santé, il me reste encore plus de 300 km devant moi... et avec une vitesse moyenne de 30 km/h... je vais certainement finir dans le noir !

Après le redémarrage, il y a un autre bref moment d'illusion que le parcours devient un peu plus facile, mais soudain des secteurs très difficiles apparaissent avec des descentes absurdes, difficiles même avec une moto enduro. Je roule sur l'Aprilia Touareg développée par les frères

Guareschi : une voiture de rallye pur-sang qui m'avait déjà donné de grandes satisfactions au Swank Rally en Sardaigne l'année dernière.

Mais aujourd'hui, pour ce type d'épreuve "dur", j'ai peut-être fait fausse route : le calage des suspensions est trop dur et je me retrouve sur une selle très haute, j'ai du mal à poser les pieds au sol en toute sécurité. Pour la première fois peut-être je comprends la peur de ma (petite) copine lorsqu'elle essaie de rouler en moto enduro sans pouvoir toucher le sol. Bientôt j'ai l'impression que tous les rochers des sentiers se moquent de moi. Soulever une fois une moto de plus de 200 kg, éventuellement couchée, nécessite autant d'énergie que rajouter au moins 50 km de parcours au raid. Après deux glissades sur les rochers, la longueur du parcours épuisant s'élève pour moi à plus de 500 km...

J'ARRIVE un peu plus tôt que prévu après un total de 160 km à l'arrêt déjeuner sous une grande tente de marché au centre d'un village isolé. L'ambiance n'est pas forcément exubérante, la gaieté de la HAT italienne manque un peu, de nombreux pilotes sont assis devant leur assiette, silencieux et pensifs, se demandant visiblement - comme moi - quelle serait la meilleure stratégie pour repartir sain et sauf. de cette situation...

J'avais atteint la limite de mes forces, une très longue grippe printanière avait complètement modifié mon programme d'entraînement. Et maintenant? Ils m'ont offert un super vélo, je dois rédiger le reportage, la rédaction, mes amis et partenaires attendent de grandes choses de moi.

Alors allez, allez ! Je reprends Touareg, la pause déjeuner m'a redonné de l'énergie

L'ÉVÈNEMENT démarre au camping Le Moulin de Serre dans le département du Puy-de-Dôme dans le bassin de Bort-les-Orgues de la rivière Dordogne. Les itinéraires ne sont pas vraiment faciles...



•M ÉVÈNEMENT
HARD DEFI TOUR FRANCIA



de l'énergie et heureusement, pendant quelques instants on parcourt encore des petites routes de campagne, ce qui est bon pour la digestion. Puis vient le moment apocalyptique : je me glisse entre les grands buissons sur un chemin étroit, pris en sandwich entre deux murs de pierre sans issue. Je vois des cailloux partout : au sol, sur les côtés des murs, en plus tout est recouvert d'une fine sauce grasse, je suis foutu ! La moto que j'ai sous les fesses ferait certainement forte impression en Afrique, et elle ferait la même chose ici avec Jacopo Cerruti, mais je suis épuisé, pressé comme une bave. Maintenant c'est la moto qui me porte et après quelques centaines de mètres, mon pied ne trouve plus d'adhérence. Je bascule, presque à l'arrêt, me tordant et restant coincé en premier

Une fois dans ma vie, j'étais si malheureux sous la moto parmi les rochers que je ne pouvais pas sortir et la remonter moi-même. Ou plutôt : je pourrais le faire, mais je risquerais de l'endommager sérieusement si j'enlevais le coussin moelleux de mon corps entre la carrosserie et les rochers pointus. J'attends environ deux minutes avant le passage du prochain conducteur pour me libérer de cette situation embarrassante.

NETTOYÉ et martyrisé, je me traîne les 200 derniers mètres hors de cet enfer, avec un groupe de motos d'enduro qui poussent par derrière. Dans le prochain village je cherche une place à l'ombre, je m'appuie contre le mur d'une maison et je respire profondément : putain ! Assez pour moi!

Surestimation classique de

propre forme physique! J'adore ton reg qui m'a donné une grande satisfaction à peine une semaine plus tôt lors d'un autre raid dans le Massif Central, qui s'est pourtant déroulé sur un terrain sablonneux. Mais pour courir (et survivre) au Hard Defi Tour sur une moto ADV, vous devez être vraiment en forme et entraîné. Je dirais : au moins en tant que pilote amateur

moto-cross.

Partir est toujours difficile et implique une certaine ignominie, mais la santé et la sécurité de la moto qui m'est confiée priment absolument sur tout. J'aimerais redevenir roi, mais sur une moto monocylindre peut-être avec des suspensions plus souples que... et avec beaucoup plus de muscles dans les bras et les jambes !



Je suis traîné à 200 mètres hors de cet enfer, avec des motos qui poussent par derrière. DANS LE VILLAGE JE CHERCHE UNE PLACE À L'OMBRE, JE RESPIRE PROFONDEMENT : FUCK IT !

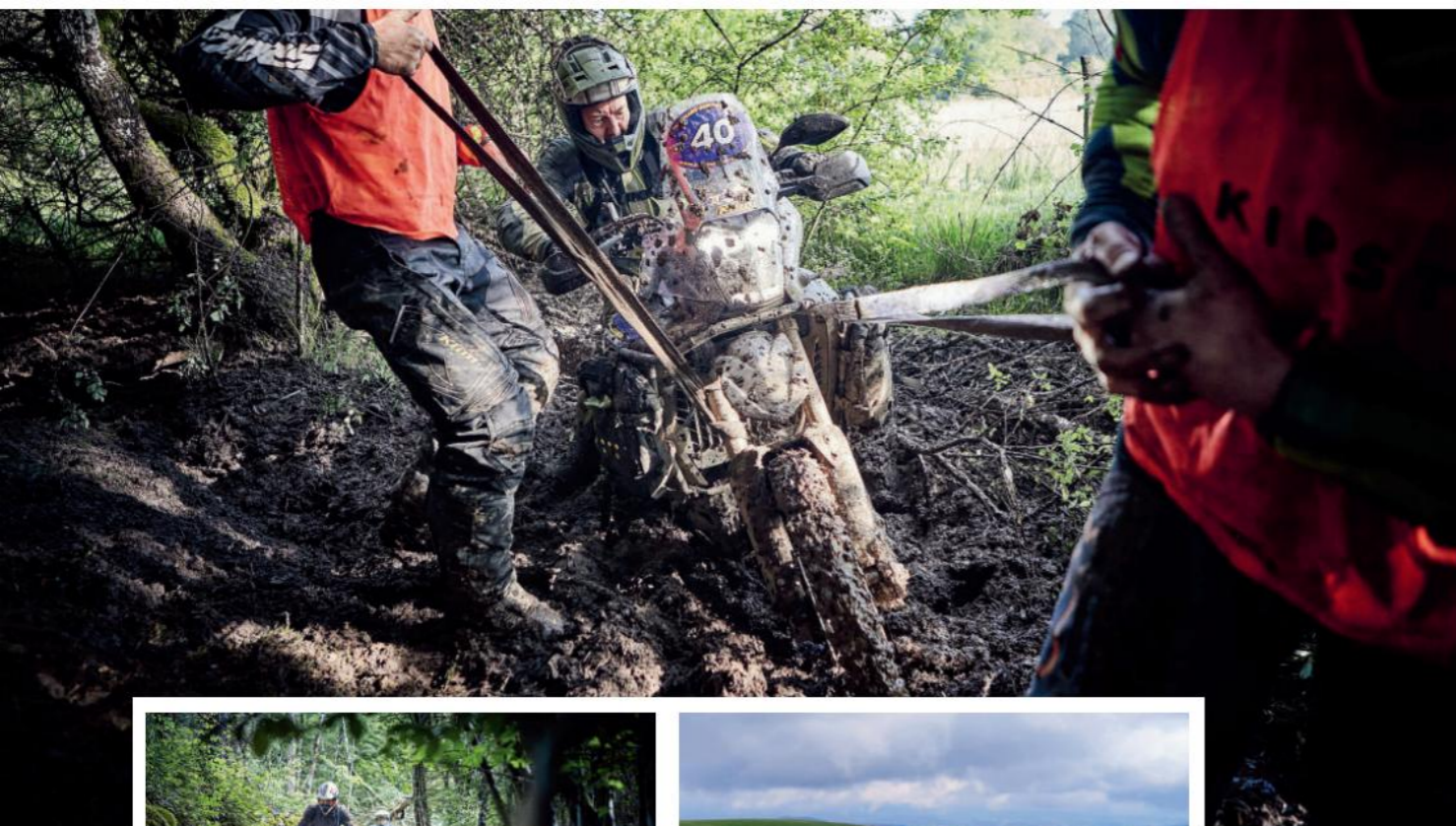


COMPAGNON dans l'aventure et les malédictions était l'Aprilia 660 Touareg préparée par les frères Guareschi de Parme. Pour l'aventure, il était équipé d'une valise souple pour les outils et quelques petits



•M ÉVÈNEMENT

HARD DEFI TOUR FRANCIA



LA « COMPAGNIE de la poussée » est fondamentale dans des événements comme celui-ci, surtout quand la boue règne en maître. Pour le reste, beaucoup d'efforts...

Après une pause de réflexion, je profite du retour au camping par des petites routes de campagne.

A ma grande surprise, il y a déjà des motos cabossées et cabossées dans le parc fermé et je vois des gens boiter sur le camping, certains emplacements sont même déjà libres et, apparemment, je ne suis pas la seule "victime", ce qui est un peu réconfortant... Les derniers coureurs encore "en course" franchissent la ligne d'arrivée de la première journée dans l'obscurité après 13-14 heures d'effort et sont assez fatigués, mais toujours contents. En secret et sous la protection de la nuit, j'essaie de voir les horaires, fixés au guidon de leurs motos. Certains ont 15 tampons, donc la tarte n'en a pas ! Admiration silencieuse mise à part

le mien et beaucoup de respect, surtout pour une équipe hollandaise avec des pilotes d'un certain âge sur des motos "Ratbike" qui auraient pu sortir tout droit d'un film de Mad Max. Quand je serai grand, j'aimerais être comme eux ! Mais les tampons ne suffisent pas : de nombreux points de contrôle électroniques sont détectés grâce aux trackers de l'organisation, de sorte qu'il n'est pas clair qui a réellement effectué tout le voyage.

Alors que les irréductibles affrontent le deuxième jour, je vais dire au revoir à James avant de partir. Nous discutons un peu et il me raconte comment le Hardalpitour l'a inspiré à organiser son propre événement. Mais son rêve est de faire du Hard Defi Tour un mythe, un

un chemin auquel seuls les pilotes les plus durs et les plus entraînés survivent. Je pense à quelque chose entre le Har et les pittobike aventure! » — Gilles Lalay Classique par moto
Merci! Peut-être qu'il aurait dû le dire plus tôt, mais YouTube regorge de vidéos de gens se torturant au HDT...

De retour chez moi, je reçois un email de James : sur 349 participants, seuls 58 ont parcouru l'intégralité du parcours de deux jours, en passant tous les points de contrôle ! Encore une fois : profonde admiration pour ceux qui l'ont réalisé.

Rendez-vous (peut-être) en 2024. Si j'arrive à m'inscrire le soir du réveillon ! Ce qui semble aussi être un exploit.

TOUTES LES INFORMATIONS

NOUS PARTONS LE SOIR DU NOUVEL AN

L'INSCRIPTION à l'événement 2023 est de 360 euros. Cela comprend, en plus des pistes : des gadgets, des t-shirts, le petit-déjeuner le samedi et le dimanche, le dîner le samedi et des rafraîchissements sur le parcours. Les inscriptions au Hard Defi Tour 2024 débutent le 1er janvier 2024 à 0h00. Attention : les places se remplissent très vite ! L'hébergement en camping entraîne un coût supplémentaire et doit être réservé au moins deux mois avant l'événement, car les places sont limitées. Des bungalows et tentes glamping sont également disponibles (www.moulin.deserre.com)

La moto doit être en parfait état d'entretien pour le HDT, y compris des pneus tout-terrain et des plaquettes de frein neuves. De plus, il serait conseillé d'équiper la moto de protège-mains fermés et d'un grand carter de protection qui recouvre également partiellement les composants latéraux délicats comme la pompe à eau ou l'embrayage. Bien entendu, il est nécessaire d'avoir à bord les outils nécessaires pour remettre la moto accidentée sur la piste (kit pneus, bi-métal pour réparer les carters crevés, une corde pour remonter les motos accidentées...). Dans le Massif Central il pleut souvent, même en été, donc la combinaison de pluie se glisse dans le sac à dos. Les températures restent toutefois supportables. Pour la navigation : seules les traces au format GPX sont fournies.

Pour se rendre à la commune de Célibataires, depuis Vintimille c'est environ 760 km (de Turin environ 570 km). Pour infos : www.passio.netdecouverte.com/rando-moto-defitour



DES CONTRÔLES techniques et administratifs, des trackers pour toujours détecter la position et éviter tout problème, et un parcours vraiment stimulant. Et attention dès l'ouverture des inscriptions !